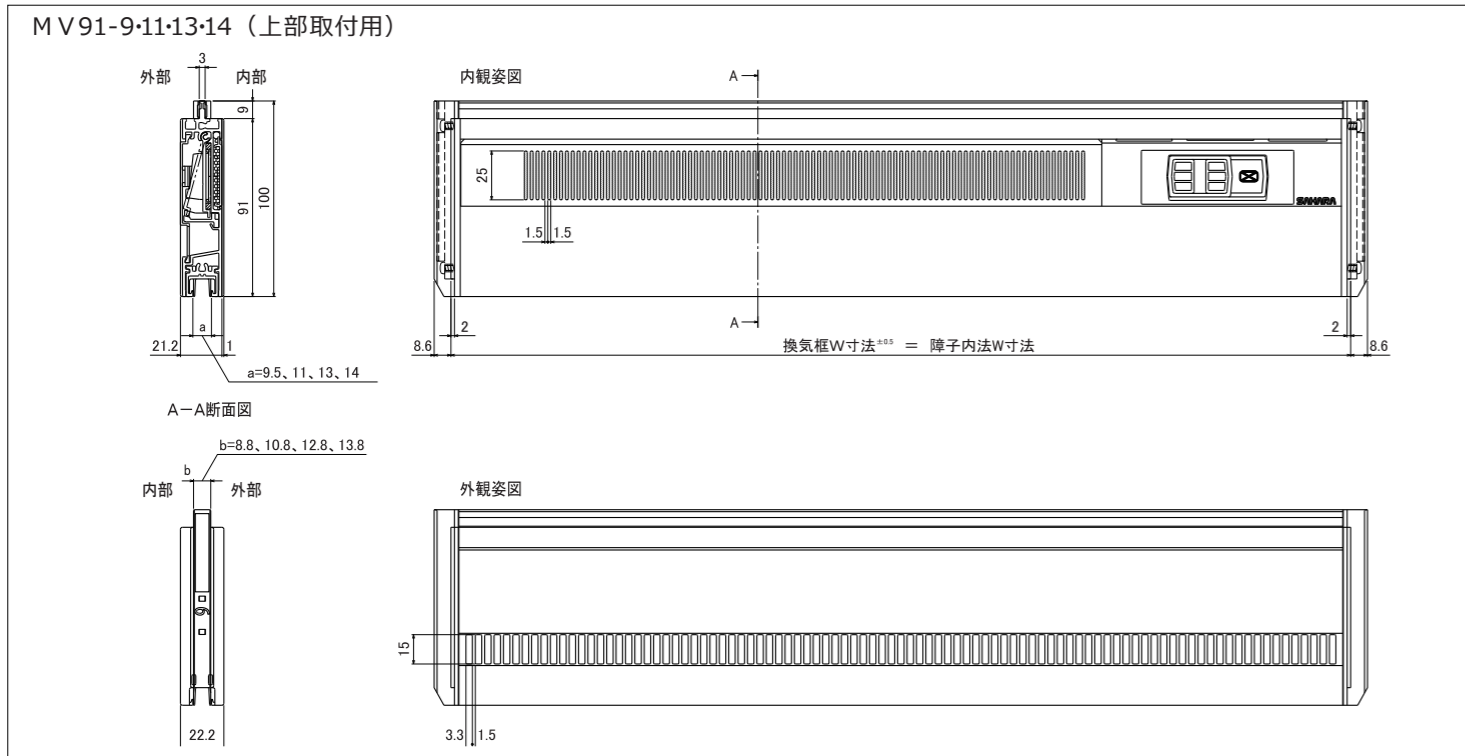
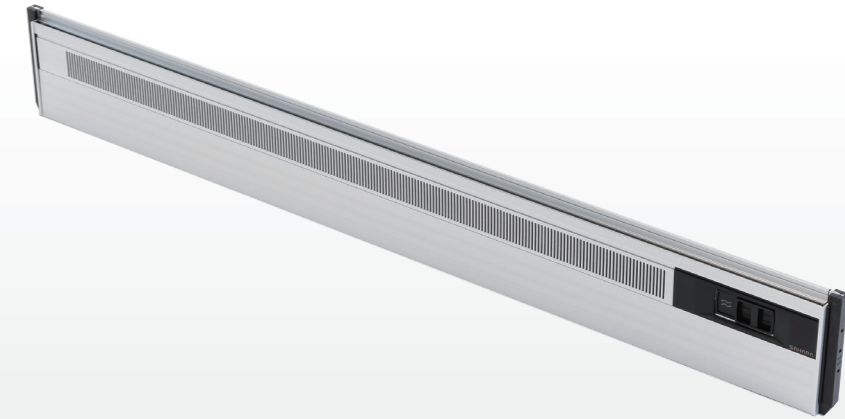


マイティブレスの納まり参考図(PDF)は、ホームページからダウンロードできます。

商品図

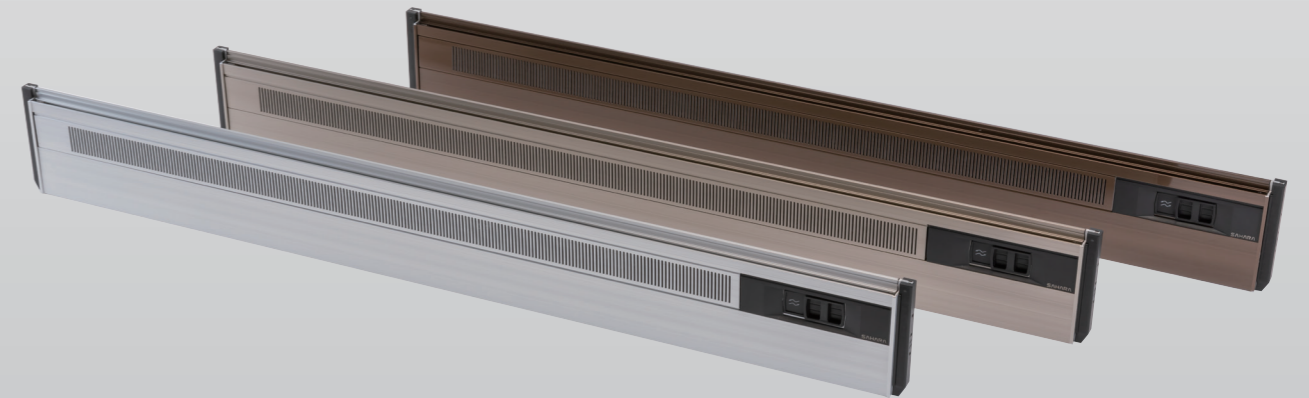


マイティブレスの商品図(DXF・DWG・PDF)は、ホームページからダウンロードできます。



MV91
(上部取付用)

マイティブレス



お問合先 **TEL. 0191-33-1111**

株式会社佐原

info@sahara-s.co.jp
FAX. 0191-33-1234

ホームページをご覧ください

<https://sahara-s.co.jp>

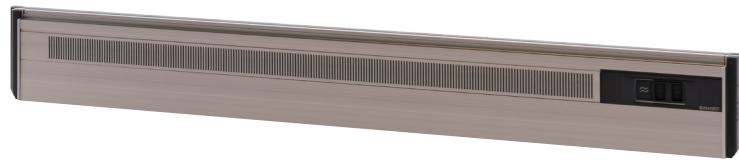


マイティブレス

商品概要

住宅・ビル用サッシ窓に取り付ける給気プレスです。

「マイティブレス」は、住宅・ビル用のサッシ窓に取り付ける給気プレスです。上部取付用・下部取付用があります。既存の換気プレスの交換・改修工事に使用できます。また、第三種換気システム（24時間換気）の給気口として使用することができます。



上部取付用 室内側



施工事例



上部取付用 室外側

標準仕様		基本性能	
主要部材	アルミニウム	耐風圧性能	S-5～7 (2400Pa～3600Pa)
表面処理	陽極酸化複合皮膜		
色調	シルバー艶有り ブロンズ艶有り ステン2 <small>※印刷により実際の色調とは異なります。</small>	気密性能	A-4 (A-4 等級線)
取付 (硝子溝開口)	9mm / 11mm / 13mm / 14mm		
製作範囲	W210.5mm ～ 1130.0mm	水密性能	W-5 (500Pa)
タイプ	MV91-○：上部取付用 MV91G-○：下部取付用 <small>※○印には溝開口が入ります。</small>		
その他	圧着開閉式 エアフィルタ (平均捕集効率 68% ASHRAE 規格) ガラス切詰寸法：92mm	遮音性能	T-2 (T-2 等級線)

※ご注文の際は、障子内法寸法にてご指示下さい。

※基本性能値は社内試験によるものです。

【マイティブレス価格表】

商品 W (mm) 換気框W寸法 (障子内法W寸法)	シルバー艶有り		ブロンズ艶有り		ステン 2	
	上部取付用	下部取付用	上部取付用	下部取付用	上部取付用	下部取付用
210.5 ～ 306.0	¥5,300	¥5,800	¥5,300	¥5,800	¥5,400	¥5,900
306.5 ～ 402.0	¥5,900	¥6,400	¥5,800	¥6,300	¥6,100	¥6,500
402.5 ～ 498.0	¥6,500	¥7,100	¥6,400	¥7,000	¥6,800	¥7,200
498.5 ～ 594.0	¥7,300	¥7,900	¥7,200	¥7,700	¥7,600	¥8,100
594.5 ～ 690.0	¥8,100	¥8,600	¥8,000	¥8,500	¥8,400	¥9,000
690.5 ～ 786.0	¥8,400	¥9,000	¥8,300	¥8,600	¥8,500	¥9,100
786.5 ～ 882.0	¥9,300	¥9,800	¥9,200	¥9,700	¥9,700	¥10,200
882.5 ～ 930.0	¥9,800	¥10,300	¥9,700	¥10,200	¥10,100	¥10,600
930.5 ～ 1026.0	¥11,200	¥11,600	¥10,800	¥11,400	¥11,500	¥12,000
1026.5 ～ 1130.0	¥11,400	¥11,900	¥11,200	¥11,600	¥11,700	¥12,300

表示価格には、消費税、運送費、取り付け費は含まれておりません。

特長

壁に穴をあけない 24 時間換気システムの給気口として使用できます。

◆換気設備の給気口は壁から窓へ

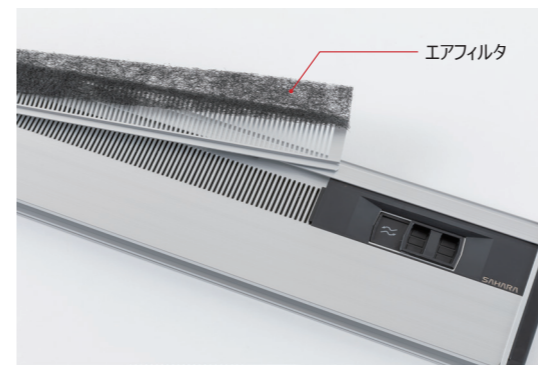
窓の給気プレスにする大きな3つのメリット

1. 壁に穴をあける工事が不要
2. 外観意匠を損なわず見た目スッキリ
3. 室内側の家具や家電設置の妨げにならない

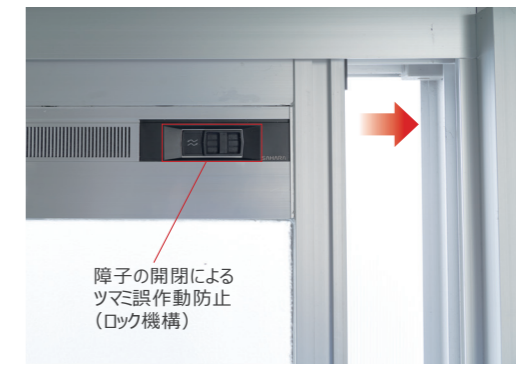


従来の壁給気口

◆給気プレスの標準仕様



エアフィルタ標準仕様



障子の開閉による
ツマミ誤作動防止
(ロック機構)

ツマミを押しながら左右にスライドさせて「開閉」



開状態



閉状態

◆ガラス開口スペーサーの取り外し



ガラス開口スペーサーは、硝子の溝開口に応じて
9mm、11mm、13mm、14mmから選択できます。



MV91-14 (上部取付用)



ガラス開口スペーサーを、取り外すことで3mmになりますので、単板ガラス (3mm) のグレチャンで施工することもできます。

【マイティブレス性能区分一覧表】

通気面積・有効開口面積の詳細はホームページにてご確認下さい。

商品 W (mm) 換気框W寸法 (障子内法W寸法)	通気面積 (cm ²)	有効開口面積 aA (cm ²)
210.5 ～ 306.0	5.9 ～ 17.8	1.9 ～ 5.9
306.5 ～ 402.0	17.8 ～ 29.6	5.9 ～ 8.0
402.5 ～ 498.0	29.6 ～ 39.1	8.0 ～ 12.1
498.5 ～ 594.0	39.1 ～ 47.3	12.1 ～ 15.9
594.5 ～ 690.0	47.3 ～ 55.4	15.9 ～ 19.2
690.5 ～ 786.0	55.4 ～ 63.5	19.2 ～ 21.9
786.5 ～ 882.0	63.5 ～ 71.7	21.9 ～ 25.5
882.5 ～ 930.0	71.7 ～ 75.7	25.5 ～ 27.5
930.5 ～ 1026.0	75.7 ～ 83.9	27.5 ～ 30.3
1026.5 ～ 1130.0	83.9 ～ 92.0	30.3 ～ 33.9